

Documentos e informes estadísticos

Núm.01

Resultados electorales. Elecciones Municipales del 24 de Mayo de 2015: Municipio de Alfafar.

Elaboración:

Ayuntamiento de Alfafar.

Área de Administración General, Servicios Jurídicos y Secretaría
Estadística y Calidad





ÍNDICE

1. Resultados en las Elecciones del 24 de mayo de 2015 en el municipio de Alfafar.....	4
1.1. Participación en las Elecciones Municipales de 2015 y 2011.....	4
1.2. Votos a todas las candidaturas en las Elecciones Municipales de 2015 y 2011.....	4
1.3. Principales características de los electores por colegios. Porcentajes.....	5
1.4. Evolución de los resultados en todas las elecciones. Porcentajes.....	7
2. Resultados en las Elecciones Municipales del 24 de mayo de 2015.....	8
2.1. Resultados en el municipio de Alfafar por colegios electorales.....	8
2.1.1. Censo electoral y porcentaje de abstención en las Elecciones Municipales de 2015 y 2011.....	8
2.1.2. Votos a candidaturas. Elecciones Municipales de 2015 y 2011.....	10
2.1.3. Porcentaje de votos a candidaturas. Elecciones Municipales de 2015 y 2011.....	11
2.1.4. Gráficas de porcentajes de votos a candidaturas. Elecciones Municipales de 2015 y 2011.....	13
2.2. Mapa de la distribución de Alfafar por colegios electorales.....	16
2.3. Mapa de la candidatura con más votos por colegios electorales.....	17
ANEXO I.....	18
Candidaturas presentadas en las Elecciones Municipales del 24 de mayo de 2015 en el municipio de Alfafar.....	18



1. Resultados en las Elecciones del 24 de mayo de 2015 en el municipio de Alfajar.

1.1. Participación en las Elecciones Municipales de 2015 y 2011.

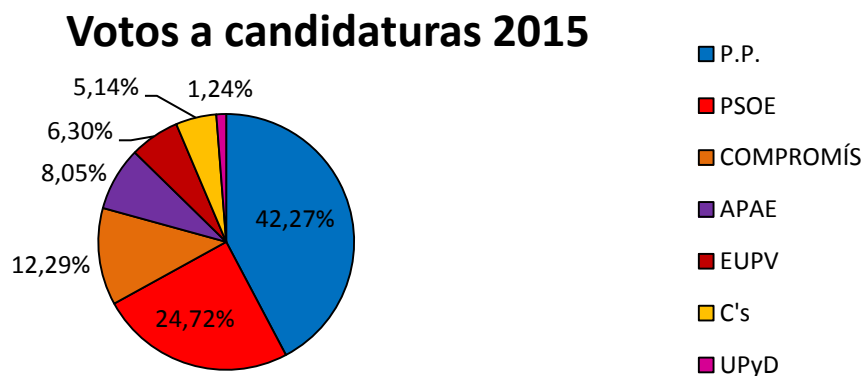
	2015	%	2011	%	
Censo	15621	100,0%	15096	100,0%	
Votos Emitidos	10655	68,2%	10090	66,8%	sobre censo
Votos Blancos	80	0,8%	169	1,7%	sobre emitidos
Votos Nulos	108	1,0%	161	1,6%	sobre emitidos
Abstención	4966	31,8%	5006	33,2%	sobre censo
Votos a Candidaturas	10467	67,0%	9760	64,7%	sobre censo

1.2. Votos a todas las candidaturas en las Elecciones Municipales de 2015 y 2011.

	2015		
	Votos	%	Concejal
P.P.	4424	42,27%	10
PSOE	2587	24,72%	6
COMPROMÍS	1286	12,29%	2
APAE	843	8,05%	1
EUPV	659	6,30%	1
C's	538	5,14%	1
UPyD	130	1,24%	0
ALFAFAR	10467	100,00%	21

	2011		
	Votos	%	Concejal
P.P.	4438	45,47%	11
PSOE	3934	40,31%	9
EUPV	710	7,27%	1
C.M.			
COMPROMÍS	440	4,51%	0
C.D.L	179	1,83%	0
U.C.E	59	0,60%	0
ALFAFAR	9760	100,00%	21

NOTA: Los porcentajes están calculados sobre votos a candidaturas.

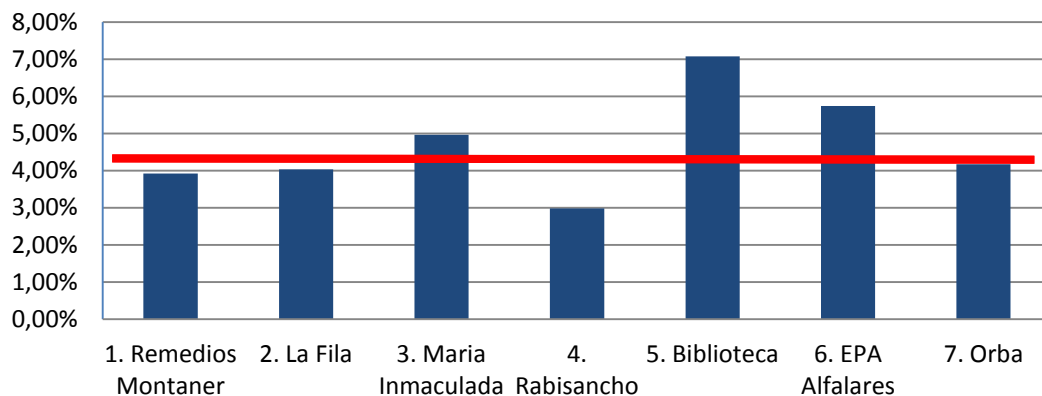


1.3. Principales características de los electores por colegios. Porcentajes.

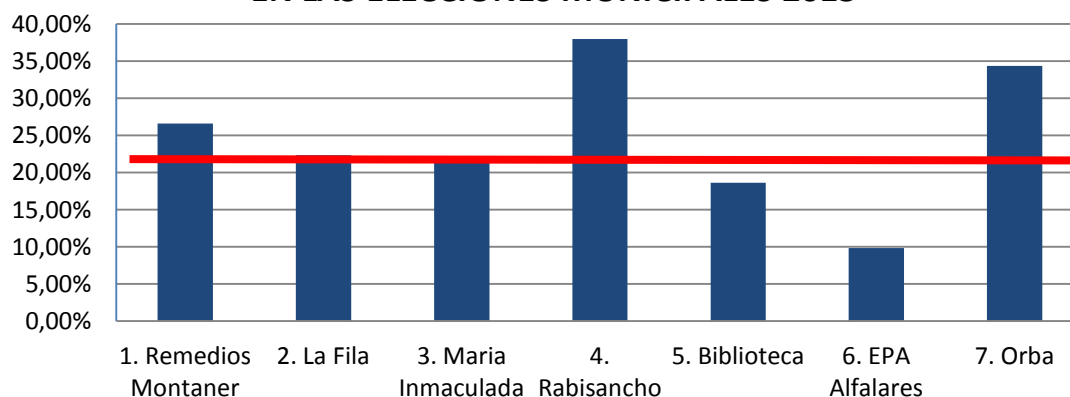
	Censo 2015	Nuevos electores	Edad media	Mayores de 64 años	Hombres	Mujeres
ALFAFAR	100,00%	4,27%	50,08	26,22%	51,77%	48,23%
1. Remedios Montaner	31,28%	3,93%	49,96	26,61%	52,23%	47,77%
2. La Fila	18,06%	4,04%	49,27	22,33%	51,68%	48,32%
3. María Inmaculada	12,76%	4,97%	48,28	21,73%	51,43%	48,57%
4. Rabisancho	10,30%	2,98%	54,32	37,97%	52,02%	47,98%
5. Biblioteca	3,71%	7,08%	48,01	18,65%	49,22%	50,78%
6. EPA Alfalares	7,02%	5,74%	43,82	9,85%	49,50%	50,50%
7. Orba	16,87%	4,17%	53,04	34,37%	52,62%	47,38%

NOTA: Los nuevos electores son los que votan por primera vez en unas elecciones municipales (aunque puedan haber votado en las elecciones generales y europeas de los años 2011 y 2014 respectivamente).

PORCENTAJE DE NUEVOS ELECTORES EN LAS ELECCIONES MUNICIPALES 2015

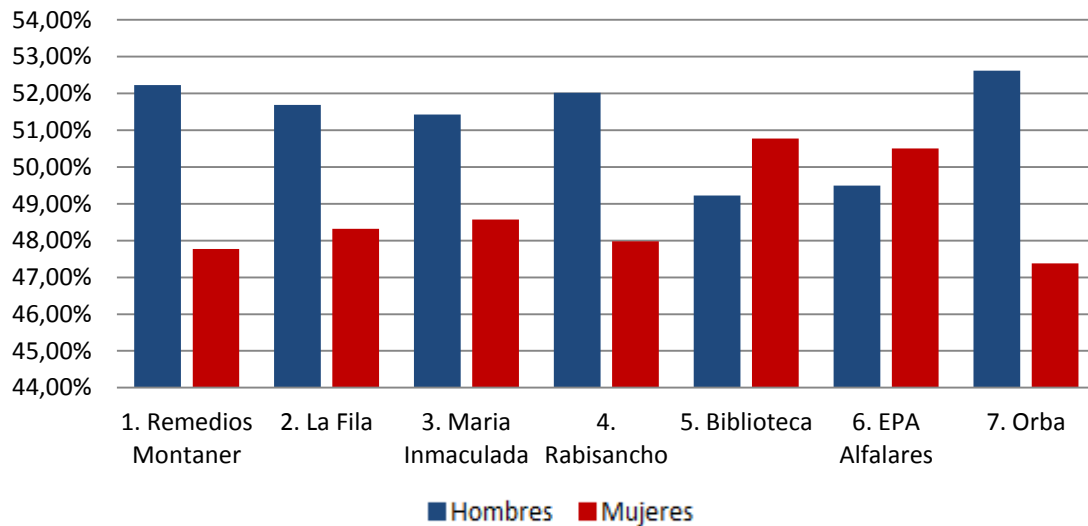


PORCENTAJE DE MAYORES DE 64 AÑOS EN LAS ELECCIONES MUNICIPALES 2015

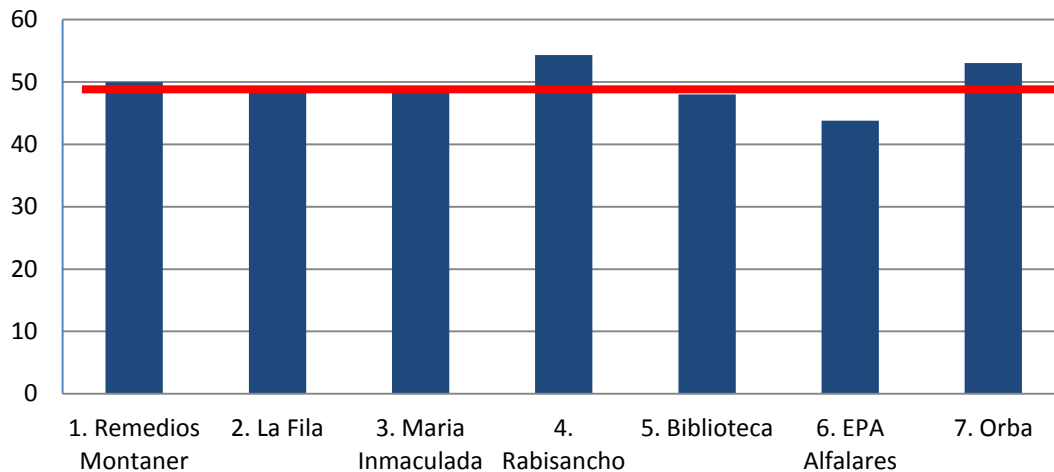


NOTA: La línea roja representa el porcentaje de nuevos electores y de electores de más de 64 años de todo Alfafar.

PORCENTAJE DE HOMBRES Y MUJERES EN LAS ELECCIONES MUNICIPALES 2015



EDAD MEDIA DE LA POBLACIÓN DE ALFAFAR



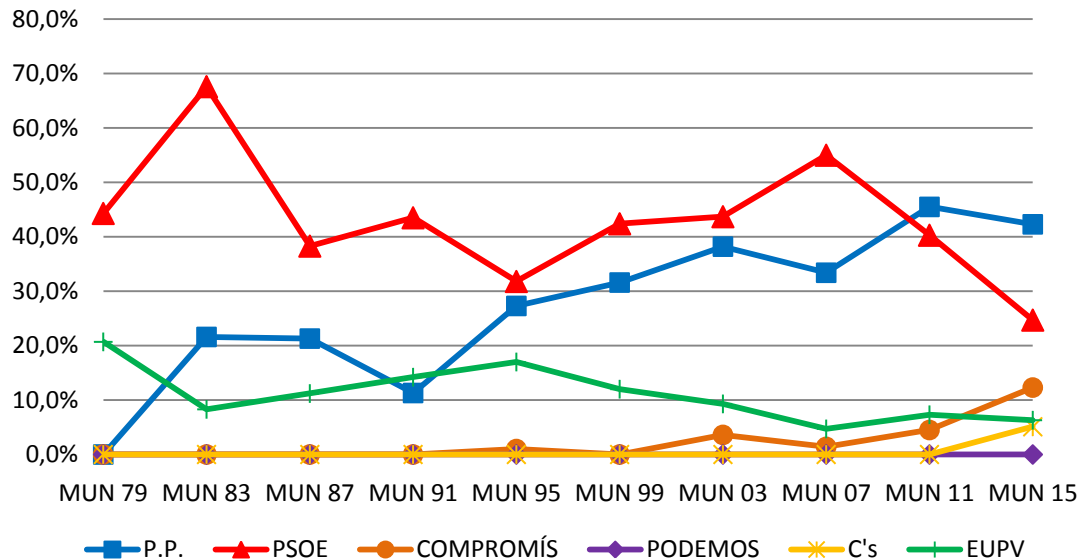
NOTA: A diferencia de todas las gráficas esta última no está calculada con porcentajes, sino con la media calculada de la edad de los habitantes de Alfafar por colegios electorales. La línea roja representa la media de edad de la población de Alfafar.



1.4. Evolución de los resultados en todas las elecciones. Porcentajes.

	Abstención	P.P.	PSOE	COMPROMÍS	PODEMOS	C's	EUPV	Otros
GEN 77	14,6%	3,1%	55,1%	-	-	-	9,5%	32,2%
GEN 79	25,2%	3,3%	45,1%	-	-	-	18,7%	32,8%
MUN 79	34,1%	-	44,3%	-	-	-	20,7%	35,0%
GEN 82	15,3%	23,4%	62,9%	0,7%	-	-	5,3%	7,6%
AUT 83	30,6%	21,8%	64,7%	1,6%	-	-	7,0%	4,8%
MUN 83	30,6%	21,6%	67,6%	-	-	-	8,3%	2,5%
GEN 86	23,3%	19,4%	58,4%	1,1%	-	-	5,9%	15,2%
AUT 87	28,7%	17,6%	48,2%	-	-	-	9,0%	25,2%
EUR 87	28,6%	18,2%	49,4%	-	-	-	6,7%	25,8%
MUN 87	28,5%	21,3%	38,3%	-	-	-	11,2%	29,2%
EUR 89	37,6%	12,5%	52,5%	1,5%	-	-	8,2%	25,3%
GEN 89	25,6%	16,1%	51,2%	0,9%	-	-	11,6%	20,2%
AUT 91	37,1%	13,4%	48,7%	1,6%	-	-	11,2%	25,1%
MUN 91	37,1%	11,3%	43,5%	-	-	-	14,2%	31,1%
GEN 93	19,7%	29,8%	45,8%	0,7%	-	-	13,5%	10,1%
EUR 94	39,2%	33,5%	35,2%	1,1%	-	-	18,4%	11,9%
AUT 95	27,7%	33,3%	37,0%	1,0%	-	-	15,5%	13,2%
MUN 95	28,1%	27,3%	31,8%	1,0%	-	-	17,0%	23,0%
GEN 96	19,1%	33,8%	43,4%	0,4%	-	-	15,0%	7,4%
AUT 99	39,5%	39,9%	38,6%	2,5%	-	-	9,5%	9,4%
EUR 99	39,2%	39,0%	40,5%	0,6%	-	-	9,1%	10,7%
MUN 99	39,4%	31,6%	42,4%	-	-	-	12,0%	14,0%
GEN 00	31,0%	43,7%	38,9%	1,9%	-	-	8,3%	7,3%
AUT 03	33,2%	41,2%	41,5%	3,4%	-	-	8,4%	5,5%
MUN 03	33,8%	38,2%	43,7%	3,6%	-	-	9,3%	5,2%
GEN 04	25,2%	40,0%	49,1%	0,9%	-	-	6,2%	3,8%
EUR 04	54,2%	42,2%	48,7%	0,6%	-	-	4,7%	3,8%
AUT 07	35,8%	50,0%	38,9%	-	-	-	7,9%	3,2%
MUN 07	35,8%	33,4%	55,0%	1,4%	-	-	4,7%	5,5%
GEN 08	23,7%	47,8%	44,9%	0,7%	-	0,1%	3,6%	3,0%
EUR 09	48,9%	49,2%	42,3%	0,5%	-	-	3,7%	4,4%
AUT 11	33,1%	48,7%	32,6%	5,6%	-	-	7,1%	5,9%
MUN 11	33,2%	45,5%	40,3%	4,5%	-	-	7,3%	2,4%
GEN 11	27,6%	51,8%	29,1%	3,8%	-	-	7,8%	7,4%
EUR 14	51,6%	25,1%	26,4%	7,4%	8,8%	2,4%	12,3%	17,4%
AUT 15	31,8%	24,5%	23,9%	18,8%	13,0%	10,2%	5,2%	4,4%
MUN 15	31,8%	42,3%	24,7%	12,3%	-	5,1%	6,3%	9,3%

EVOLUCIÓN DE LOS RESULTADOS EN LAS ELECCIONES MUNICIPALES



2. Resultados en las Elecciones Municipales del 24 de mayo de 2015.

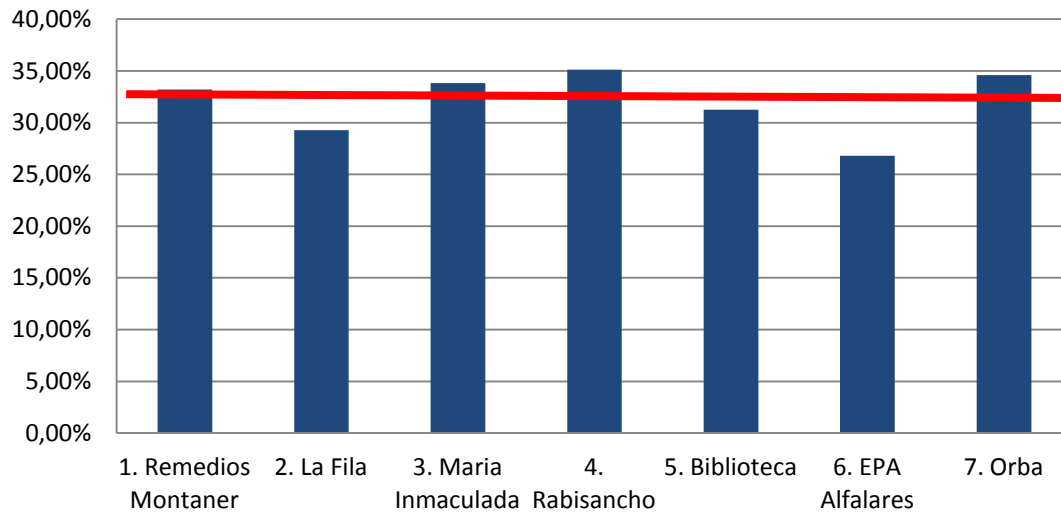
2.1. Resultados en el municipio de Alfafar por colegios electorales.

2.1.1. Censo electoral y porcentaje de abstención en las Elecciones Municipales de 2015 y 2011 .

	Censo		% Abstención	
	2015	2011	2015	2011
ALFAFAR	15621	15098	32,48%	30,47%
1. Remedios Montaner	4886	4692	33,20%	33,74%
2. La Fila	2821	2684	29,28%	29,36%
3. María Inmaculada	1993	1915	33,82%	36,14%
4. Rabisancho	1609	1639	35,11%	28,55%
5. Biblioteca	579	541	31,26%	6,10%
6. EPA Alfalares	1097	1013	26,80%	17,97%
7. Orba	2636	2614	34,60%	32,67%

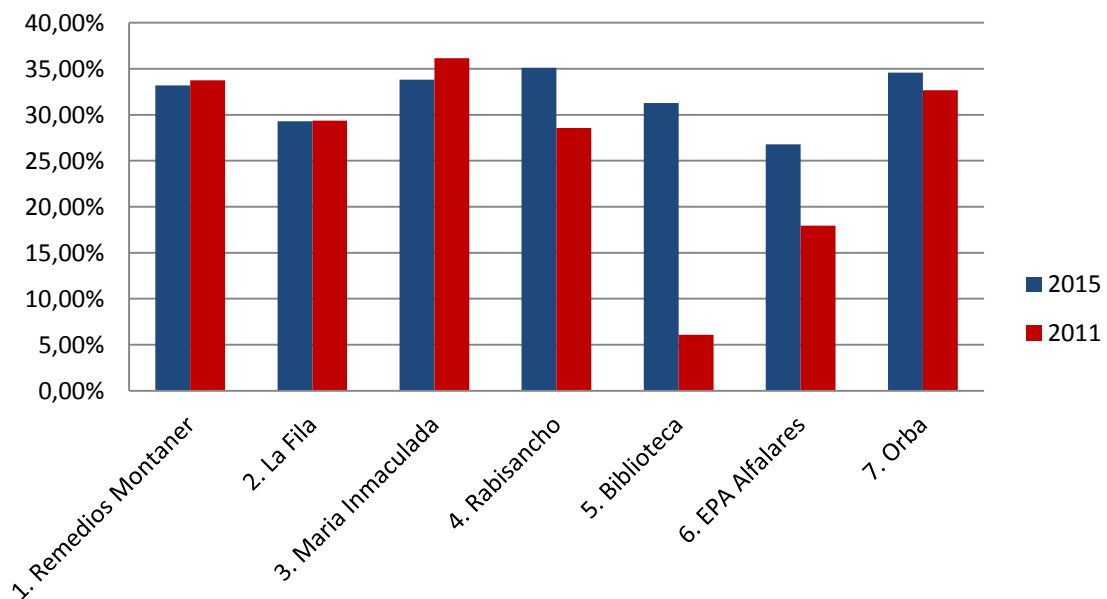
NOTA: El porcentaje de abstención está calculado sobre los votos válidos.

ABSTENCIÓN EN LAS ELECCIONES MUNICIPALES 2015



Comparación 2015 y 2011:

ABSTENCIÓN EN LAS ELECCIONES MUNICIPALES



2.1.2.Votos a candidaturas. Elecciones Municipales de 2015 y 2011.

	Votos a candidaturas 2011					
	CDL	COMPROMÍS	EUPV	PP	PSOE	UCE
ALFAFAR	479	440	710	4438	3934	101
1. Remedios Montaner	38	140	173	1619	1072	11
2. La Fila	42	82	97	854	754	12
3. María Inmaculada	42	62	84	500	466	14
4. Rabisancho	69	32	100	395	504	13
5. Biblioteca	91	16	17	183	120	17
6. EPA Alfalares	97	53	74	326	208	15
7. Orba	100	55	165	561	810	19

	Votos a candidaturas 2015						
	APAE	C's	COMPROMÍS	EUPV-AC	PP	PSOE	UPyD
ALFAFAR	871	619	1419	659	4224	2498	130
1. Remedios Montaner	245	201	547	192	1422	533	54
2. La Fila	154	101	213	82	917	505	15
3. María Inmaculada	97	100	204	85	446	359	18
4. Rabisancho	80	60	103	92	355	342	9
5. Biblioteca	29	16	60	24	181	79	7
6. EPA Alfalares	77	62	145	53	302	134	11
7. Orba	189	79	147	131	601	546	16

Comparación 2015 y 2011:

	PP		PSOE		COMPROMÍS		APAE	
	2015	2011	2015	2011	2015	2011	2015	2011
ALFAFAR	4224	4438	2498	3934	1419	440	871	-
1. Remedios Montaner	1422	1619	533	1072	547	140	245	-
2. La Fila	917	854	505	754	213	82	154	-
3. María Inmaculada	446	500	359	466	204	62	97	-
4. Rabisancho	355	395	342	504	103	32	80	-
5. Biblioteca	181	183	79	120	60	16	29	-
6. EPA Alfalares	302	326	134	208	145	53	77	-
7. Orba	601	561	546	810	147	55	189	-

	EUPV-AC		C's		UPyD		CDL		UCE	
	2015	2011	2015	2011	2015	2011	2015	2011	2015	2011
ALFAFAR	659	710	619	-	130	-	-	479	-	101
1. Remedios Montaner	192	173	201	-	54	-	-	38	-	11
2. La Fila	82	97	101	-	15	-	-	42	-	12
3. María Inmaculada	85	84	100	-	18	-	-	42	-	14
4. Rabisancho	92	100	60	-	9	-	-	69	-	13
5. Biblioteca	24	17	16	-	7	-	-	91	-	17
6. EPA Alfalares	53	74	62	-	11	-	-	97	-	15
7. Orba	131	165	79	-	16	-	-	100	-	19

2.1.3. Porcentaje de votos a candidaturas. Elecciones Municipales de 2015 y 2011.

	Votos a candidaturas 2011					
	CDL	COMPROMÍS	EUPV	PP	PSOE	UCE
ALFAFAR	4,56%	4,19%	6,76%	42,27%	37,47%	0,96%
1. Remedios Montaner	1,22%	4,50%	5,56%	52,07%	34,48%	0,35%
2. La Fila	2,22%	4,32%	5,12%	45,04%	39,77%	0,63%
3. María Inmaculada	3,43%	5,07%	6,87%	40,88%	38,10%	1,14%
4. Rabisancho	5,89%	2,73%	8,54%	33,73%	43,04%	1,11%
5. Biblioteca	17,91%	3,15%	3,35%	36,02%	23,62%	3,35%
6. EPA Alfalares	11,67%	6,38%	8,90%	39,23%	25,03%	1,81%
7. Orba	5,68%	3,13%	9,38%	31,88%	46,02%	1,08%

	Votos a candidaturas 2015						
	APAE	C's	COMPROMÍS	EUPV-AC	PP	PSOE	UPyD
ALFAFAR	8,26%	5,87%	13,45%	6,25%	40,05%	23,68%	1,23%
1. Remedios Montaner	7,51%	6,16%	16,76%	5,88%	43,57%	16,33%	1,65%
2. La Fila	7,72%	5,06%	10,68%	4,11%	45,96%	25,31%	0,75%
3. María Inmaculada	7,35%	7,58%	15,47%	6,44%	33,81%	27,22%	1,36%
4. Rabisancho	7,66%	5,75%	9,87%	8,81%	34,00%	32,76%	0,86%
5. Biblioteca	7,29%	4,02%	15,08%	6,03%	45,48%	19,85%	1,76%
6. EPA Alfalares	9,59%	7,72%	18,06%	6,60%	37,61%	16,69%	1,37%
7. Orba	10,96%	4,58%	8,53%	7,60%	34,86%	31,67%	0,93%

Comparación 2015 y 2011:

	PP		PSOE		COMPROMÍS		APAE	
	2015	2011	2015	2011	2015	2011	2015	2011
ALFAFAR	40,05%	42,27%	23,68%	37,47%	13,45%	4,19%	8,26%	-
1. Remedios								
Montaner	43,57%	52,07%	16,33%	34,48%	16,76%	4,50%	7,51%	-
2. La Fila	45,96%	45,04%	25,31%	39,77%	10,68%	4,32%	7,72%	-
3. María								
Inmaculada	33,81%	40,88%	27,22%	38,10%	15,47%	5,07%	7,35%	-
4. Rabisancho	34,00%	33,73%	32,76%	43,04%	9,87%	2,73%	7,66%	-
5. Biblioteca	45,48%	36,02%	19,85%	23,62%	15,08%	3,15%	7,29%	-
6. EPA Alfalares	37,61%	39,23%	16,69%	25,03%	18,06%	6,38%	9,59%	-
7. Orba	34,86%	31,88%	31,67%	46,02%	8,53%	3,13%	10,96%	-

	EUPV-AC		C's		UPyD		CDL		UCE	
	2015	2011	2015	2011	2015	2011	2015	2011	2015	2011
ALFAFAR	6,25%	6,76%	5,87%	-	1,23%	-	-	4,56%	-	0,96%
1. Remedios										
Montaner	5,88%	5,56%	6,16%	-	1,65%	-	-	1,22%	-	0,35%
2. La Fila	4,11%	5,12%	5,06%	-	0,75%	-	-	2,22%	-	0,63%
3. María										
Inmaculada	6,44%	6,87%	7,58%	-	1,36%	-	-	3,43%	-	1,14%
4. Rabisancho	8,81%	8,54%	5,75%	-	0,86%	-	-	5,89%	-	1,11%
5. Biblioteca	6,03%	3,35%	4,02%	-	1,76%	-	-	17,91%	-	3,35%
6. EPA										
Alfalares	6,60%	8,90%	7,72%	-	1,37%	-	-	11,67%	-	1,81%
7. Orba	7,60%	9,38%	4,58%	-	0,93%	-	-	5,68%	-	1,08%

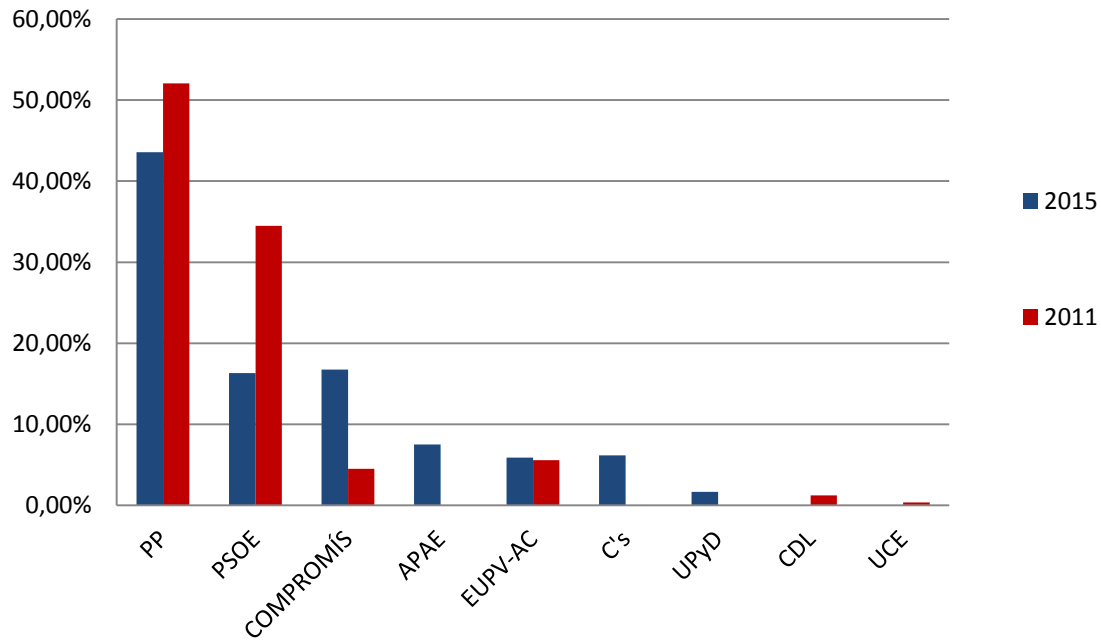
NOTA: El porcentaje está calculado sobre votos a candidaturas.

La orden de los partidos en la comparación está de mayor a menor en porcentaje de votos de 2015.

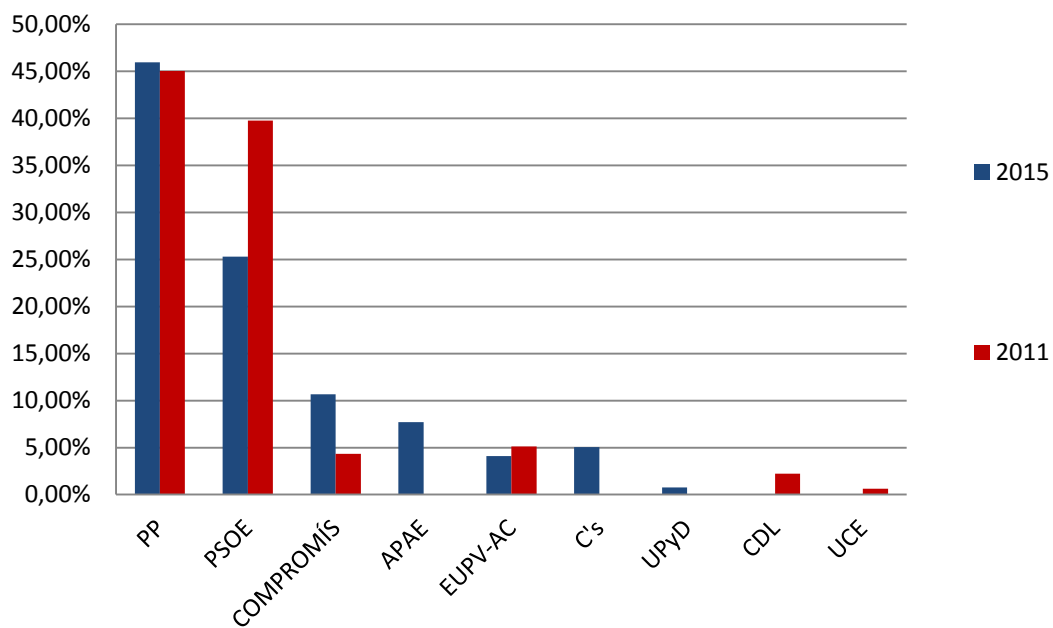


2.1.4. Gráficas de porcentajes de votos a candidaturas. Elecciones Municipales de 2015 y 2011.

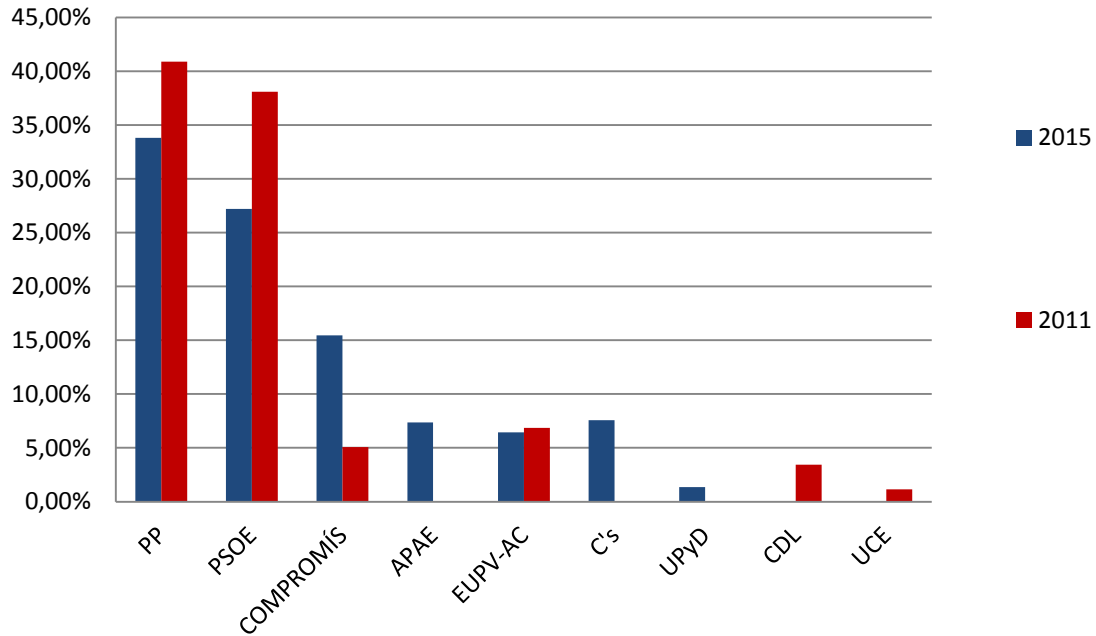
REMEDIOS MONTANER



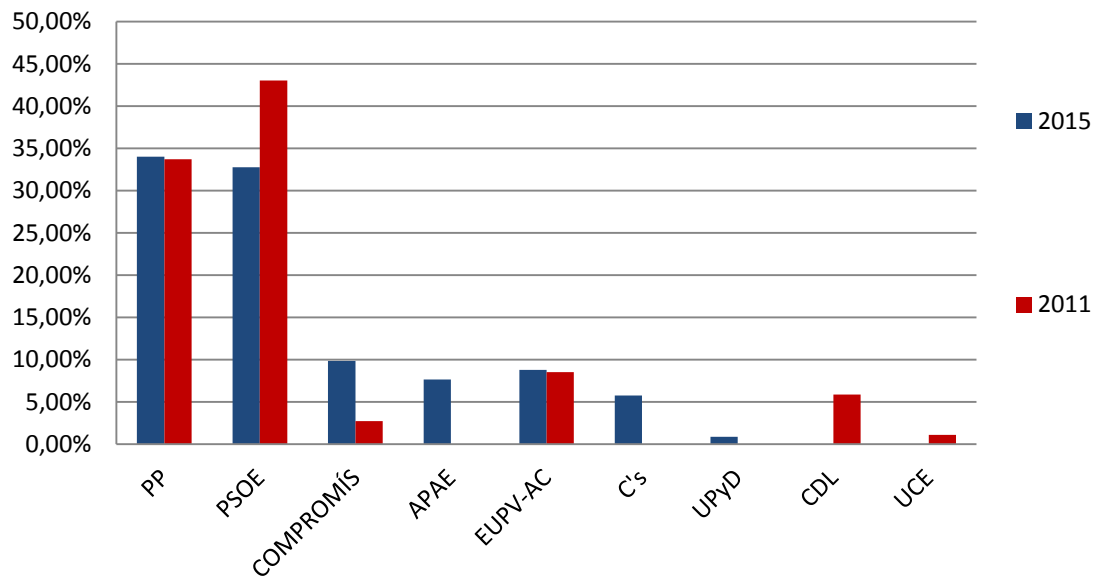
LA FILA



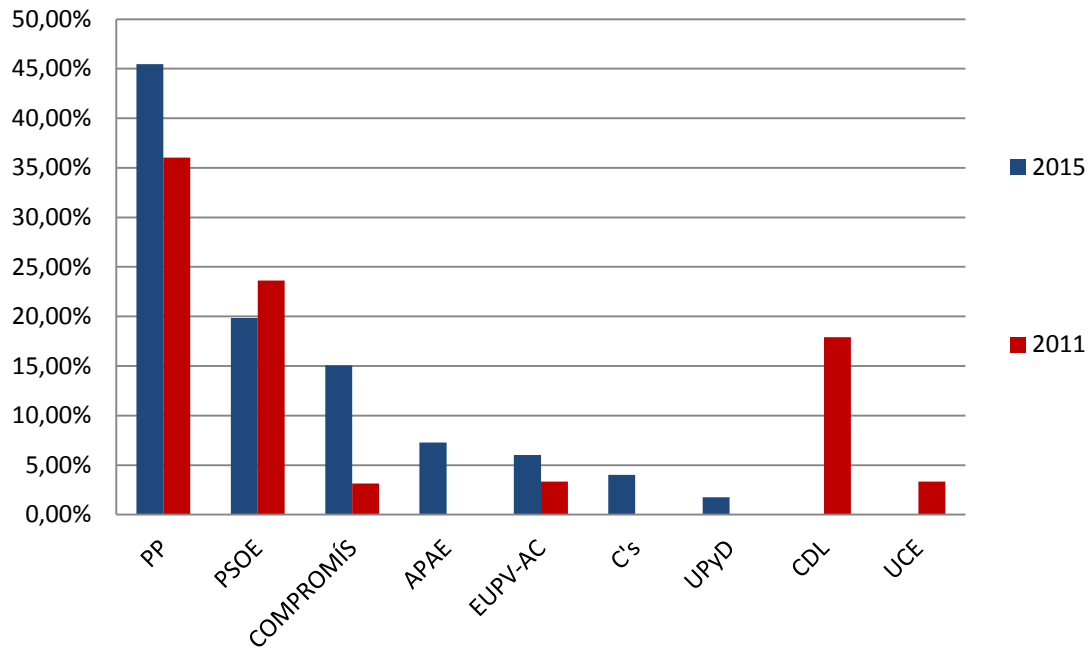
MARÍA INMACULADA



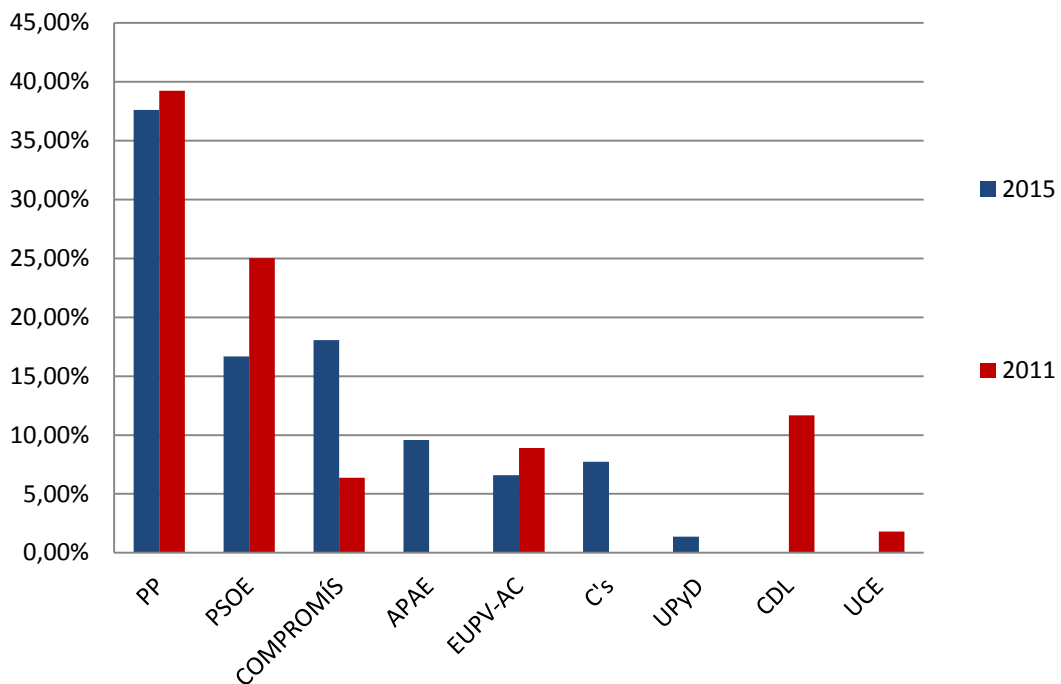
RABISANCHO



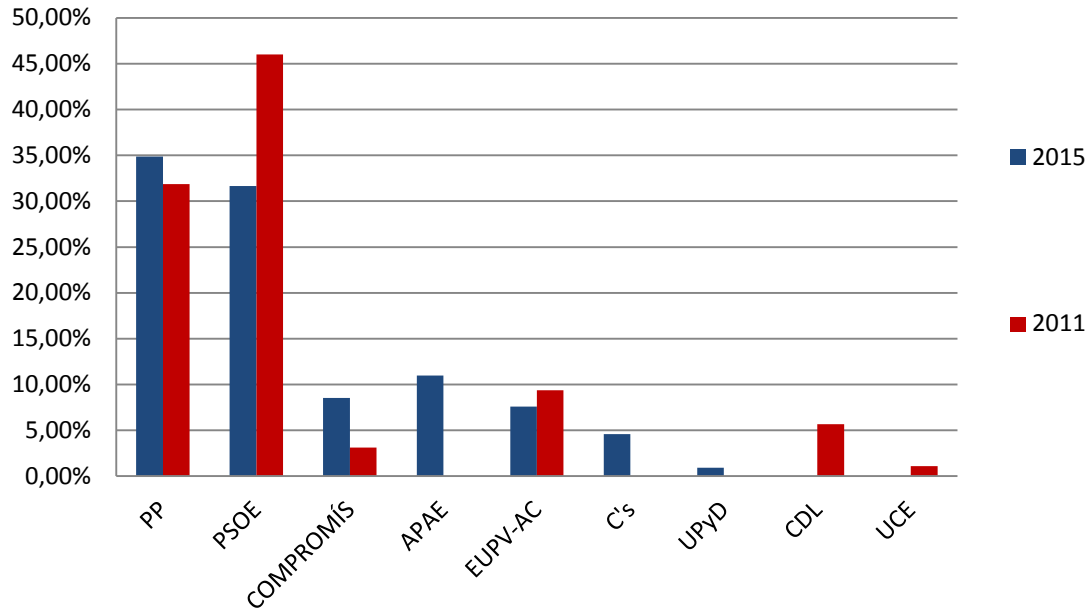
BIBLIOTECA



EPA ALFALARES



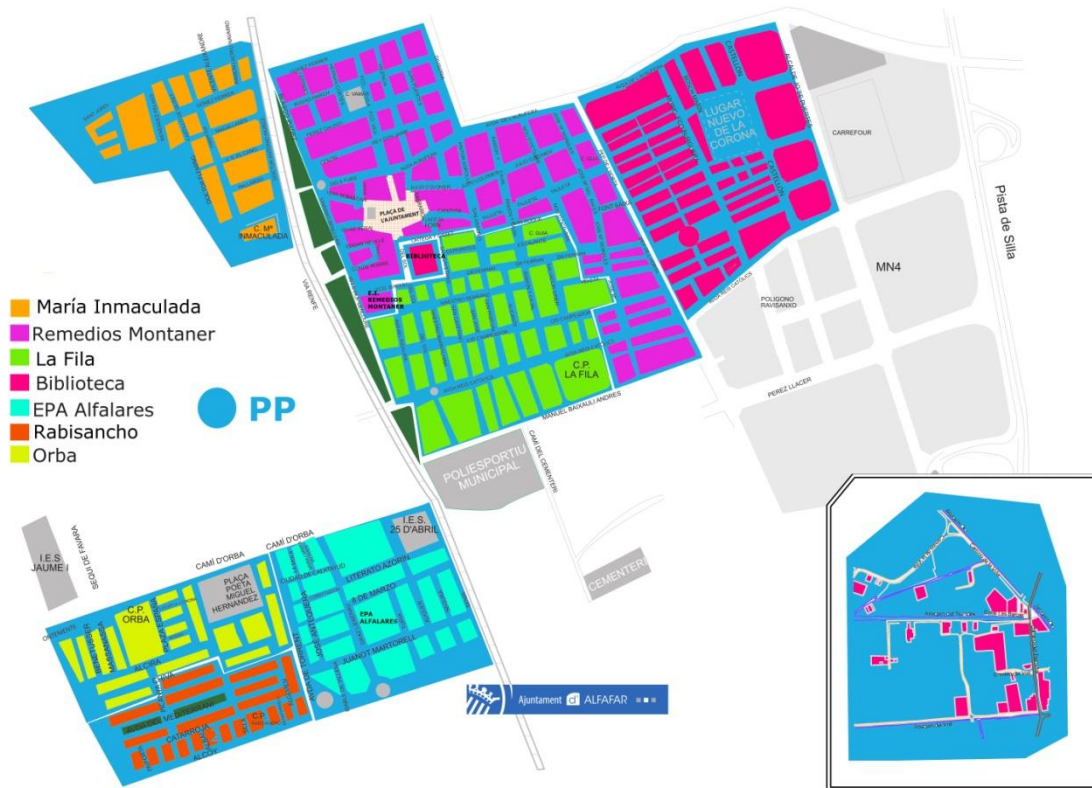
ORBA



2.2. Mapa de la distribución de Alfajar por colegios electorales.



2.3. Mapa de la candidatura con más votos por colegios electorales.



NOTA: El fondo de cada sector (que como hemos visto antes están marcados por los colegios electorales) está pintado del color del partido que ha sacado más votos en cada uno de los colegios.

ANEXO I

Candidaturas presentadas en las Elecciones Municipales del 24 de mayo de 2015 en el municipio de Alfajar.

Sigla	Nombre de la candidatura
PP	Partido Popular
PSOE	Partido Socialista Obrero Español
COMPROMÍS	Compromís per Alfajar: Compromís
APAE	Alfajar Participa
EUPV	Esquerra Unida País Valencià: Acord Ciutadà
C's	Ciudadanos - Partido de la Ciudadania
UPyD	Unión Progreso y Democracia

NOTA METODOLÓGICA:

Valores obtenidos de las actas de escrutinio.

