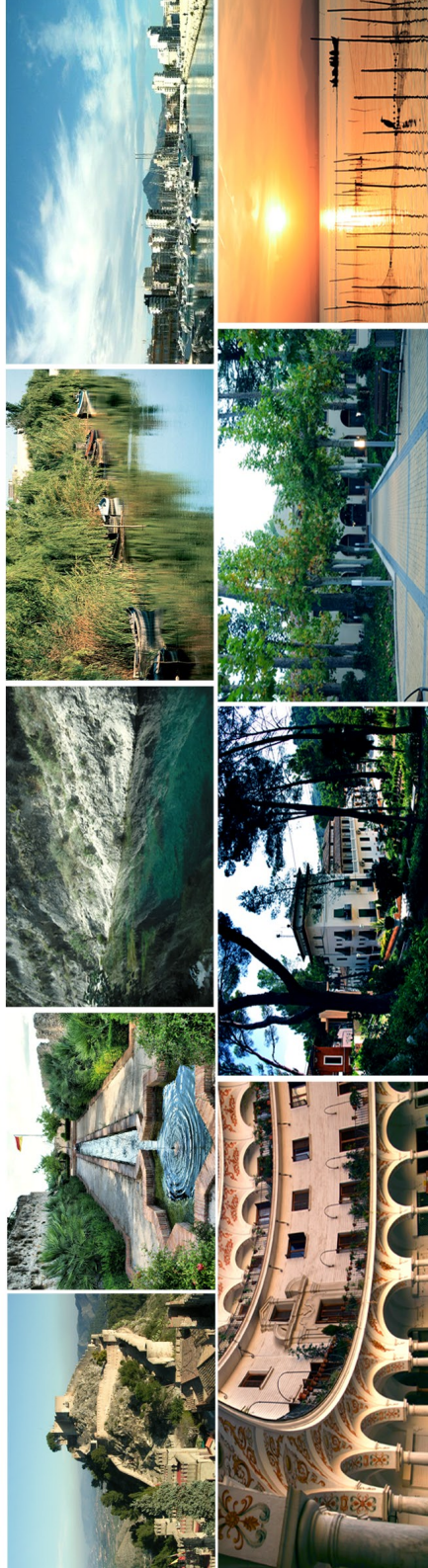


Tu escapada ayuda al empleo

Programa de Itinerarios en la Provincia de Valencia

Valencia y L'Horta · **La Costera** · **La Safor - Valdigna** · **Costa de Valencia** · **El Camp de Morvedre** · **Balneario de Chulilla** · **Balneario de Cofrentes**

Nueva edición





Gran variedad de hoteles seleccionados exclusivamente para que los disfruten.



• DOMINGO, DÍA 1: ORIGEN – VALENCIA.

- Salida en autobús con dirección a Valencia. Almuerzo en el hotel.
- Visita panorámica de la ciudad de Valencia. CENA, ANIMACIÓN y alojamiento en el hotel.

• LUNES, DÍA 2: MUSEO DE LA CERÁMICA DE MANISES – MUSEO DE LA HORCHATA.

- DESAYUNO en el hotel.
- Visita opcional guiada a la fábrica museo de la cerámica “José Gimeno Martínez” de Manises
- Visita al Museo de la Horchata y la Chufa de Alboraya.
- CENA, ANIMACIÓN y Alojamiento en el hotel.

• MARTES, DÍA 3: CULLERA – PARQUE DE LA ALBUFERA – EL PALMAR.

- DESAYUNO en el hotel. Visita a la ciudad de Cullera y su castillo.
- Visita a la Albufera un paraje natural, lleno de fauna y vegetación.
- Almuerzo en el Restaurante “Nou Raco” y paseo en barca.
- CENA, ANIMACIÓN y alojamiento en el hotel.

• MIÉRCOLES, DÍA 4: LLIRIA - BIOPARC.

- DESAYUNO en el hotel. Visita a la ciudad de Liria. ALMUERZO en el hotel.
- Visita opcional al parque zoológico de nueva generación en Valencia “Bioparc”
- CENA, ANIMACIÓN y alojamiento en el hotel.

• JUEVES, DÍA 5: MONASTERIO SANTA MARIA DEL PUIG – ORIGEN.

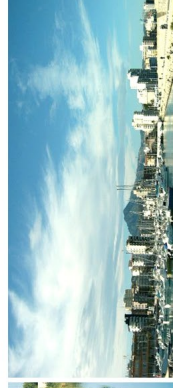
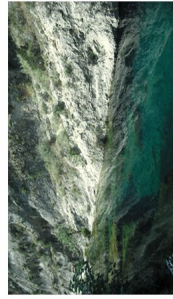
- Visita al monasterio de Santa María del Puig.
- DESAYUNO y Almuerzo en el hotel. Regreso en autobús a nuestra localidad de origen.

* *Hotel previsto para este circuito (según disponibilidad): Vora Fira (o similar).*
El orden de las visitas podrá ser alterado por necesidades de la organización.



- **DOMINGO, DÍA 1: ORIGEN – CULLERA.**
 - Salida en autobús con dirección a Cullera. Paseo por la ciudad de Cullera.
 - ALMUERZO, CENA, ANIMACIÓN y alojamiento en el hotel.
- **LUNES, DÍA 2: MUSEO DEL CHOCOLATE – GANDIA.**
 - DESAYUNO en el hotel. Visita guiada opcional al museo del chocolate en Sueca con degustación incluida.
 - Traslado a la ciudad de Gandia
 - ALMUERZO, CENA, ANIMACIÓN y alojamiento en el hotel.
- **MARTES, DÍA 3: VALENCIA – PARQUE DE LA ALBUFERA .**
 - DESAYUNO en el hotel. Visita guiada a la Ciudad de Valencia
 - Excursión a la albufera de Valencia con ALMUERZO en el Restaurante “Nou Racó” y paseo en barca
 - ALMUERZO, CENA, ANIMACIÓN y alojamiento en el hotel.
- **MIÉRCOLES, DÍA 4: CIUDAD DE SAGUNTO.**
 - DESAYUNO en el hotel
 - Visita guiada a la ciudad de Sagunto
 - ALMUERZO, CENA, ANIMACIÓN y alojamiento en el hotel
- **JUEVES, DÍA 5: CASTILLO CULLERA – ORIGEN.**
 - DESAYUNO y Almuerzo en el hotel.
 - Visita al castillo de Cullera y sus alrededores.
 - Regreso en autobús a nuestra localidad de origen.

* *Hotel previsto para este circuito (según disponibilidad): Cullera Holiday (o similar)*
El orden de las visitas podrá ser alterado por necesidades de la organización.



• **DOMINGO, DÍA 1: ORIGEN – CASTILLO DE XÀTIVA – COSTA DEL CASTELL.**

- Salida en autobús, ALMUERZO en el hotel.
- Visita opcional al monumental castillo de Xàtiva. Excursión guiada a la costa del castell
- CENA, ANIMACIÓN y alojamiento en el hotel.

• **LUNES, DÍA 2: ONTINYENT – CIUTAT DE XÀTIVA.**

- DESAYUNO en el hotel. Visita guiada por el patrimonio histórico de Ontinyent.
- Almuerzo en el hotel. Visita guiada a la capital de la comarca de La Costera.
- CENA, ANIMACIÓN y alojamiento en el hotel.

• **MARTES, DÍA 3: VALENCIA – PARQUE DE LA ALBUFERA – EL PALMAR.**

- DESAYUNO en el hotel. Visita guiada a los lugares mas emblemáticos de Valencia.
- Almuerzo en el restaurante “Nou Raco”. Panorámica del parque natural de la Albufera con paseo en barca.
- CENA, ANIMACIÓN y alojamiento en el hotel.

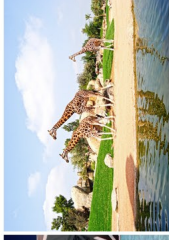
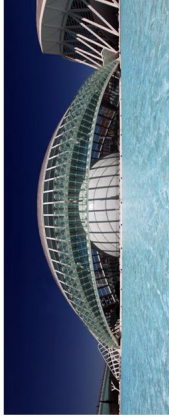
• **MIÉRCOLES, DÍA 4: GANDÍA - ANNA**

- DESAYUNO en el hotel. Visita guiada al centro histórico de Gandía.
- ALMUERZO en el hotel. Visita a Anna
- CENA, ANIMACIÓN y alojamiento en el hotel.

• **JUEVES, DÍA 5: XÀTIVA - ENGUERA Y SU BODEGA.**

- DESAYUNO en el hotel. Visita guiada con cata incluida a las “Bodegas Enguera”
- Visita guiada a la ciudad de Enguera.
- ALMUERZO en el hotel. Regreso en autobús a nuestra localidad de origen.

* *Hotel previsto para este circuito (según disponibilidad): Murta (o similar)
El orden de las visitas podrá ser alterado por necesidades de la organización.*



- **DOMINGO, DÍA 1: ORIGEN – PLAYA DE CANET.**
 - Salida en autobús con dirección a la playa de Canet d'en Berenguer.
 - ALMUERZO, CENA, ANIMACIÓN y alojamiento en el hotel.
- **LUNES, DÍA 2: VALENCIA – PARQUE DE LA ALBUFERA – EL PALMAR.**
 - DESAYUNO en el hotel. Visita guiada de la ciudad de Valencia. Excursión a la Albufera, gran paraje natural.
 - ALMUERZO en el Restaurante "Nou Raco" y paseo en barca.
 - CENA, ANIMACIÓN y alojamiento en el hotel.
- **MARTES, DÍA 3: SAGUNTO – MONASTERIO DE SANTA MARIA DEL PUIG – MUSEO DE LA IMPRENTA.**
 - DESAYUNO en el hotel. Visita guiada a la ciudad de Sagunto.
 - Visita opcional al monasterio de Santa María del Puig y el museo de la imprenta.
 - ALMUERZO, CENA, ANIMACIÓN y alojamiento en el hotel.
- **MIÉRCOLES, DÍA 4: CASTILLO DE CULLERA – ALTOS HORNOS DE SAGUNTO.**
 - DESAYUNO en el hotel. Visita al castillo de Cullera
 - Visita opcional a los altos hornos de Sagunto.
 - ALMUERZO, CENA, ANIMACIÓN y alojamiento en el hotel.
- **JUEVES, DÍA 5: BIOPARC – ORIGEN.**
 - DESAYUNO en el hotel.
 - Visita opcional al parque zoológico de nueva generación en Valencia "Bioparc"
 - Almuerzo en el hotel. Regreso en autobús a nuestra localidad de origen.

* *Hotel previsto para este circuito (según disponibilidad): AGH Canet (o similar)*
El orden de las visitas podrá ser alterado por necesidades de la organización.



• DOMINGO, DÍA 1: ORIGEN – PLAYA DE GANDÍA.

- Salida en autobús con dirección a la playa de Gandía. Paseo por el grao de Gandía.
- ALMUERZO, CENA, ANIMACIÓN y alojamiento en el hotel.

• LUNES, DÍA 2: OLIVA – ALQUERIA DEL DUC- AULA DE LA NATURA.

- DESAYUNO en el hotel. Visita a la población de Oliva.
- Visita a la Alquería del Duc, antigua residencia de los Borja, duques de Gandia
- Excursión al aula de la natura y sus humedales, paraje natural de la marjal de Gandia
- ALMUERZO, CENA, ANIMACIÓN y alojamiento en el hotel

• MARTES, DÍA 3: XÀTIVA - MONASTERIO DE SANTA MARÍA DE LA VALLDIGNA.

- DESAYUNO en el hotel. Visita guiada a la ciudad de Xàtiva.
- ALMUERZO en restaurante de Xàtiva. Visita guiada al Monasterio en Simat de la Valldigna.
- CENA, ANIMACIÓN y alojamiento en el hotel.

• MIÉRCOLES, DÍA 4: GANDIA.

- DESAYUNO en el hotel.
- Visita guiada al centro histórico de Gandia.
- ALMUERZO, CENA, ANIMACIÓN y alojamiento en el hotel.

• JUEVES, DÍA 5: PARQUE DE LA ALBUFERA – EL PALMAR- ORIGEN.

- DESAYUNO en el hotel.
- Excursión a la albufera de Valencia con ALMUERZO en el Restaurante “Nou Racó” y paseo en barca
- Regreso en autobús a nuestra localidad de origen.

* Hoteles previstos para este circuito (según disponibilidad): *Gandía Palace, Biarritz, Principal (o similares).*
El orden de las visitas podrá ser alterado por necesidades de la organización.



• DOMINGO, DÍA 1: ORIGEN – BALNEARIO DE CHULILLA.

- Salida en autobús con dirección a Chulilla.
- ALMUERZO, CENA, ANIMACIÓN y alojamiento en el balneario.

• LUNES, DÍA 2: CENTRO HISTÓRICO DE CHELVA.

- DESAYUNO en el balneario.
- Visita al centro histórico de Chelva. Opción de acceder a sus monumentos.
- ALMUERZO, CENA, ANIMACIÓN y alojamiento en el balneario.

• MARTES, DÍA 3: LUGARES EMBLEMÁTICOS DE SOT DE CHERA.

- DESAYUNO en el balneario y visita guiada a Sot de Chera.
- ALMUERZO, CENA, ANIMACIÓN y alojamiento en el balneario.

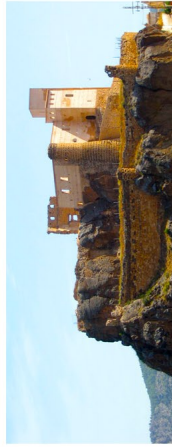
• MIÉRCOLES, DÍA 4: CENTRO HISTÓRICO DE LLÍRIA .

- DESAYUNO en el balneario.
- Visita guiada en la ciudad de Lliria.
- ALMUERZO, CENA, ANIMACIÓN y alojamiento en el balneario

• JUEVES, DÍA 5: BODEGAS EMILIO CLEMENTE UTIEL - REQUENA – ORIGEN.

- DESAYUNO en el balneario. Visita a las Bodegas "Emilio Clemente" con cata incluida.
- ALMUERZO en las bodegas.
- Regreso en autobús a nuestra localidad de origen.

* El orden de las visitas podrá ser alterado por necesidades de la organización.



• JUEVES, DÍA 1: BALNEARIO – TALLER ARTESANO DEL ALMEZ.

- Salida en autobús con dirección a Cofrentes.
- Visita al taller de artesanía del Almez para herramientas agropecuarias
- ALMUERZO, CENA, ANIMACIÓN y alojamiento en el balneario.

• VIERNES, DÍA 2: CASTILLO DE COFRENTES – MIRADOR DEL JUCAR.

- Visita guiada al Castillo de Cofrentes.
- Paseo por el jardín-mirador “Era el chulo” donde confluyen el Júcar con el Cabriel
- Tratamientos termales asignados a cada termalista.
- ALMUERZO, CENA, ANIMACIÓN y alojamiento en el balneario.

• SÁBADO , DÍA 3: ERMITA DEL REMEDIO – BODEGA REDONDA DE UTIEL.

- DESAYUNO en el balneario
- Visitas a la ermita del Remedio y a la bodega redonda y museo del vino de Utiel.
- ALMUERZO, CENA, ANIMACIÓN y alojamiento en el balneario.

• DOMINGO, DÍA 4: COOPERATIVA DE MIEL – CRUCERO FLUVIAL - TREN DEL CABRIEL OPCIONAL.

- DESAYUNO en el balneario.
- Visita a la cooperativa de miel de Ayora donde se encuentra la sociedad nacional apícola.
- Excursiones opcionales a los cañones del Júcar a través de un crucero fluvial o ruta en el tren del Cabriel.
- Tratamientos termales asignados a cada termalista.
- ALMUERZO, CENA, ANIMACIÓN y alojamiento en el balneario.

• LUNES, DÍA 5: REQUENA – ORIGEN.

- DESAYUNO en el balneario. Visita a las Bodegas “Emilio Clemente” con cata incluida.
- ALMUERZO en las bodegas
- Regreso en autobús a nuestra localidad de origen.

* El orden de las visitas podrá ser alterado por necesidades de la organización.

- SERVICIOS INCLUIDOS -

- Traslado y visitas en autobús según itinerarios.
- Estancia en los hoteles en régimen alimenticio de pensión completa.
- Agua y vino en las comidas.
- Habitaciones dobles con baño completo.
- Visitas y entradas según itinerarios.
- Almuerzo en el Restaurante "Nou Raco", en en los itinerarios indicados.
- Paseo en barca por la Albufera en los itinerarios indicados.
- Programa de Animación en los hoteles.
- Guía acompañante de la organización durante todo el viaje.
- Seguro de viaje.

- SERVICIOS NO INCLUIDOS -

- Extras en los hoteles como la lavandería, cafetería, teléfono, mini bar etc.
- Entradas a museos y monumentos indicados como opcionales.
- Cualquier otro servicio no especificados en el apartado de servicios incluidos.

- PROGRAMA Y PUNTOS DE SALIDA-

ITINERARIO VALENCIA L´HORTA:

Salida desde Gandía (Estación autobuses-Renfe) · Xàtiva (Hotel Murta)
Sagunto (Plaza Ramón de la Sota, Puerto de Sagunto)

ITINERARIO COSTA DE VALENCIA:

Salida desde Xàtiva (Hotel Murta) · Valencia (Parking Cementerio Municipal de Valencia)
Sagunto (Plaza Ramón de la Sota, Puerto de Sagunto)

ITINERARIO LA COSTERA:

Salida desde Valencia (Parking Cementerio Municipal de Valencia) · Gandía (Estación autobuses-Renfe)
Sagunto (Plaza Ramón de la Sota, Puerto de Sagunto)

ITINERARIO EL CAMP DE MORVEDRE:

Salida desde Xàtiva (Hotel Murta) · Gandía (Estación autobuses-Renfe)
Valencia (Parking Cementerio Municipal de Valencia)

ITINERARIO LA SAFOR-VALLDIGNA:

Salida desde Valencia (Parking Cementerio Municipal de Valencia) · Xàtiva (Hotel Murta)
Sagunto (Plaza Ramón de la Sota, Puerto de Sagunto)

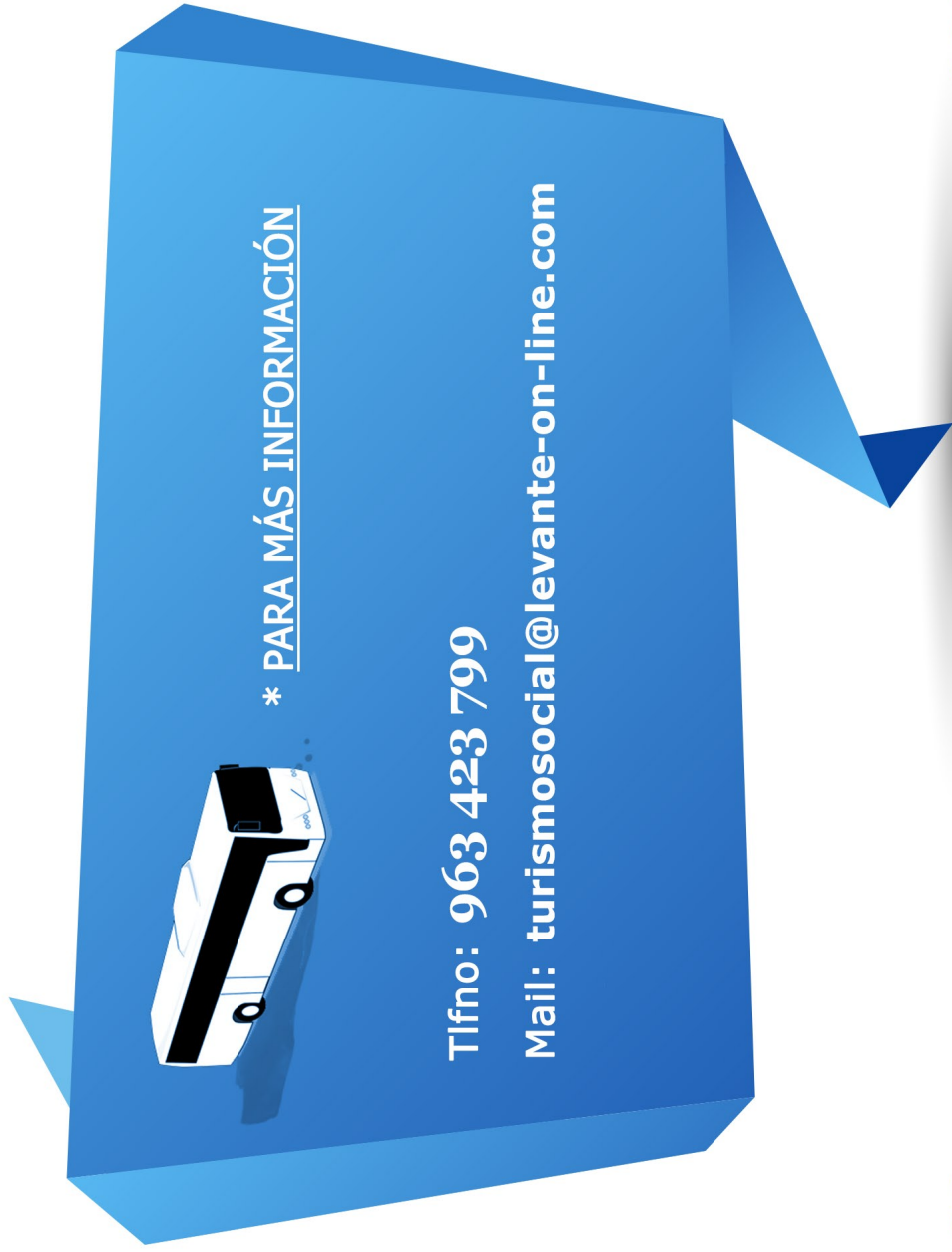
ITINERARIO BALNEARIO CHULILLA:

Salida desde Valencia (Parking Cementerio Municipal de Valencia) · Gandía (Estación autobuses-Renfe)
Sagunto (Plaza Ramón de la Sota, Puerto de Sagunto) · Xàtiva (Hotel Murta)

ITINERARIO BALNEARIO HERVIDEROS DE COFRENTES:

Salida desde Valencia (Parking Cementerio Municipal de Valencia) · Gandía (Estación autobuses-Renfe)
Sagunto (Plaza Ramón de la Sota, Puerto de Sagunto) · Xàtiva (Hotel Murta)

* Consultar horarios de salida según eventualidad.



Organización Técnica:
CV-Mm-138-V

UNIÓN HOTELERA
PROVINCIA DE VALENCIA

Por el empleo hotelero
y el turismo social